

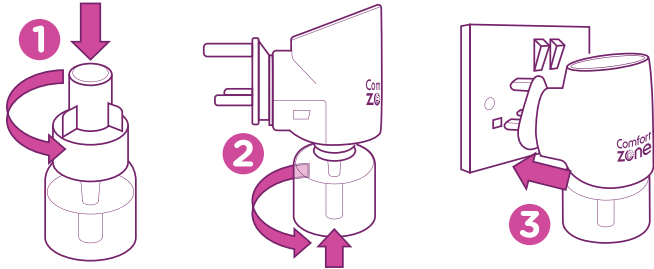


- One diffuser per room
- Lasts approximately 30 days
- Replace the diffuser unit every 12 months

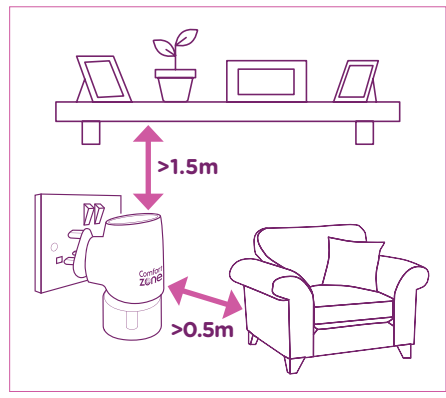
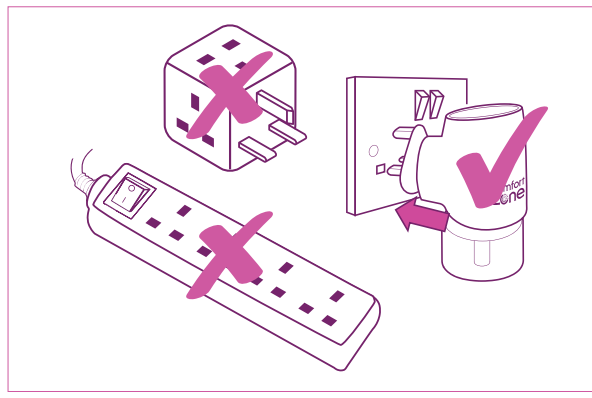
Don't let unwanted behaviours ruin your relationship with your cats. If something disturbs your cat's environment, such as a new pet, visitors, moving to a new home or even rearranging the furniture, your cats may start urine marking or scratching. Comfort Zone products for cats use pheromone technology, which is known to help control urine marking and scratching associated with unknown or stressful environments.

Comfort Zone Diffuser for cats works by mimicking the facial feline pheromone. When your cat rubs their face on the furniture, corners of the room or even you, they are marking their surroundings with facial pheromones that reassure and comfort them. When your cats sense the Comfort Zone products, the urge to urine mark or scratch is reduced. You may see changes in your cats behaviour in as little as 1 week. Some cats may take up to 4 weeks to show changes.

1. Remove refill lid - press down to release Child Resistant Closure and unscrew anti-clockwise.
2. Insert refill in base of diffuser and screw in fully anti-clockwise.
3. Plug vertically into a wall socket.



- **DO NOT** plug in upside down.
- **DO NOT** plug into a multi socket/multi plug adaptor or extension lead.
- **DO NOT** plug below any electrical device, under furniture or under any object protruding from the wall. Ensure there is a minimum clear distance above diffuser of 1.5m (5 feet). Also, ensure there is at least 0.5m (1.6 feet) clearance from any items in front of the diffuser. This may impair or block diffusion of the product and leave residual marks.
- The appliance must be kept in an upright position whilst operated and stored.
- Remove the diffuser from the socket when not in use.



CAUTION

May be fatal if swallowed and enters airway.

- KEEP OUT OF REACH OF CHILDREN
- Store locked up.
- Read all the instructions before using the product.
- If medical advice is needed, have product container or label at hand.
- **IF SWALLOWED:** Immediately call a POISON CENTRE or doctor. DO NOT induce vomiting.
- Repeated exposure may cause skin dryness or cracking.
- Dispose of contents/container at hazardous or special waste collection points in accordance with local regulations.
- Waste Electrical devices must not be disposed of with household waste.
- Use with standard 230V-240V AC electrical sockets only. Never use with extension leads, adapters or voltage converters.

Danger:

Contains: Hydrocarbons, C14-C19, isoalkanes, cyclics, <2% aromatics.



- Children should be supervised to ensure that they do not play with the appliance. This product is not a toy.
- This appliance can be used by children aged from 8 years and above, and persons with reduced physical, sensory, or mental capabilities or lack of experience and knowledge if they have been given supervision or instruction concerning use of the appliance in a safe way, and if they understand the hazards involved. Cleaning and user maintenance should not be performed by children without supervision.
- The appliance is only to be used with the recommended vaporising medium. The use of other substances may give rise to a toxic or fire risk. Use only Comfort Zone refills. Central Interpet will not be held responsible for damage and injury or poor performance caused using any other refill.
- The appliance has hot surfaces to evaporate the active ingredients and these surfaces should not be touched during use.
- To clean the appliance unplug it and wipe with a dry cloth. DO NOT immerse in water.
- This product is covered by the European Directive 2012/19/EU on Waste Electrical and Electronic Equipment (WEEE). The aim of the directive is to reduce the amount of electrical and electronic equipment being produced and to encourage everyone to reuse, recycle and recover it.

SAVE THESE INSTRUCTIONS.

Manufactured for: GB - Central Interpet, Vincent Lane, Dorking, Surrey RH4 3YX +44 1306 881033 www.comfortzone-europe.com

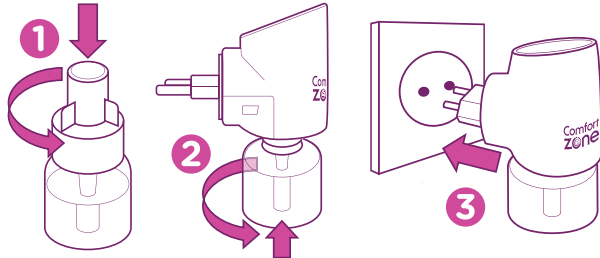


- Ein Verdampfer pro Raum
- Reicht etwa 30 Tage
- Das Diffusergerät alle 12 Monate ersetzen

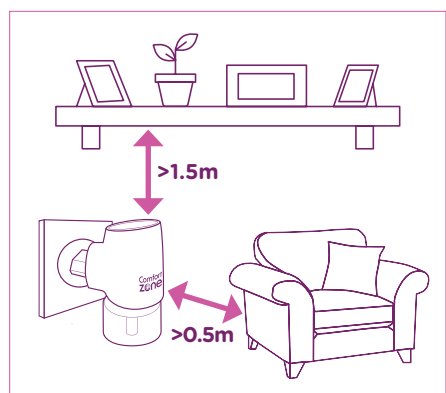
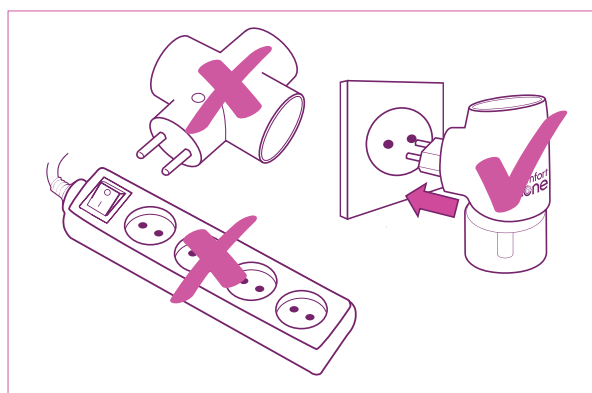
Lassen Sie unerwünschte Verhaltensweisen nicht Ihre Beziehung zu Ihrer Katze ruinieren. Wenn sich Ihre Katze in ihrem Lebensraum gestört fühlt, z.B. durch ein neues Haustier, Besucher, einen Umzug oder sogar das Umstellen von Möbeln, kann sie beginnen, Dinge mit Harn zu markieren oder zu kratzen. Katzenprodukte von Comfort Zone setzen Pheromone ein. Sie helfen bekanntermaßen dabei, Harmmarkieren und Kratzen in Verbindung mit einer unbekannteren oder stressigen Umgebung entgegenzuwirken.

Der Comfort Zone Verdampfer für Katzen imitiert die Gesichtsspheromone von Katzen. Wenn Ihre Katze ihr Gesicht an Möbeln, Zimmerecken oder sogar an Ihnen reibt, markiert sie ihre Umgebung mit Gesichtsspheromonen, die wohligh und beruhigend auf sie wirken. Wenn Ihre Katze die Produkte von Comfort Zone wahrnimmt, lässt der Drang, Dinge mit Harn zu markieren oder zu kratzen nach. Sie können bereits nach 1 Woche Veränderungen im Verhalten Ihrer Katze beobachten. Bei manchen Katzen dauert es bis zu 4 Wochen, bis man eine Veränderung sieht.

1. Entfernen Sie den Nachfülldeckel. Drücken Sie ihn nach unten, um die Kindersicherung zu deaktivieren, und schrauben Sie ihn gegen den Uhrzeigersinn ab.
2. Schrauben Sie die Nachfüllflasche unten an den Verdampfer und drehen Sie ihn gegen den Uhrzeigersinn vollständig fest.
3. Stecken Sie ihn aufrecht in eine Steckdose.



- **NICHT** verkehrt herum hineinstecken.
- **NICHT** in eine Steckdose/einen Adapter für mehrere Steckdosen oder ein Verlängerungskabel stecken.
- **NICHT** unter ein Elektrogerät, ein Möbelstück oder ein von der Wand hervorstehendes Objekt einstecken. Achten Sie darauf, dass über dem Verdampfer ein Mindestabstand von 1,5 m zu anderen Objekten besteht. Stellen Sie außerdem sicher, dass zwischen allen Gegenständen vor dem Diffusor ein Abstand von mindestens 0,5 m vorhanden ist. Ansonsten könnte das Ausströmen des Produkts blockiert werden oder es könnten Rückstände entstehen.
- Das Gerät muss während des Betriebs und der Lagerung aufrecht stehen.
- Ziehen Sie den Diffusor aus der Steckdose, wenn er nicht in Gebrauch ist.



VORSICHT

Kann bei Verschlucken und Eindringen in die Atemwege tödlich sein.

- Darf nicht in die Hände von Kindern gelangen.
- Vor dem Gebrauch des Produkts bitte die Bedienungsanleitung lesen.
- Ist ärztlicher Rat erforderlich, Verpackung oder Kennzeichnungsetikett bereithalten.
- **BEI VERSCHLUCKEN:** Sofort GIFTINFORMATIONSZENTRUM oder Arzt anrufen.
- KEIN Erbrechen herbeiführen.
- Wiederholter Kontakt kann zu spröder oder rissiger Haut führen.
- Inhalt/Behälter gemäß dem geltenden Abfallbeseitigungsgesetz der Entsorgung zuführen.
- Elektroaltgeräte dürfen nicht über den normalen Hausmüll entsorgt werden.
- Für den Betrieb nur reguläre 230V-240V AC Steckdosen verwenden. Niemals mit Verlängerungskabeln, Adaptern oder Spannungswandlern verwenden.
- Unter Verschluss aufbewahren.

Gefahr:

Kohlenwasserstoffe, C14-C19, Isoalkane, cyclische, <2% Aromaten



- Kinder sollten beaufsichtigt werden, um sicherzugehen, dass sie nicht mit dem Gerät spielen. Dieses Produkt ist kein Spielzeug.
- Dieses Gerät kann von Kindern ab 8 Jahren und Personen mit eingeschränkten physischen, sensorischen oder geistigen Fähigkeiten oder mit mangelnder Erfahrung und mangelnden Kenntnissen verwendet werden, wenn sie in die sichere Verwendung des Geräts eingewiesen wurden und sie die mit ihm verbundenen Gefahren verstanden haben. Die Reinigung und Wartung durch den Benutzer sollte von Kindern nicht ohne Beaufsichtigung durchgeführt werden.
- Das Gerät darf nur mit dem empfohlenen Verdampfungsmittel verwendet werden. Die Verwendung anderer Substanzen kann zu einem toxischen Risiko oder Brandrisiko führen. Verwenden Sie nur Nachfüllflaschen von Comfort Zone. Interpet Europe haftet nicht für Schäden, Verletzungen oder Leistungsmängel, die durch den Gebrauch anderer Nachfüllflaschen verursacht werden.
- Während des Gebrauchs werden die Wirkstoffe über heiße Oberflächen des Geräts verdampft. Diese bitte nicht anfassen.
- Zur Reinigung das Gerät bitte aus der Steckdose entfernen und mit einem trockenen Tuch abwischen. NICHT in Wasser eintauchen.
- Dieses Produkt fällt die EU-Richtlinie 2012/19/EU über Elektro- und Elektronik-Altgeräte (WEEE). Das Ziel dieser Richtlinie ist, die Menge der produzierten Elektro- und Elektronikgeräte zu reduzieren und alle zur Wiederverwendung, Wiederverwertung und Wiederherstellung anzuregen.

DIESE ANLEITUNG BITTE AUFBEWAHREN.

Hergestellt für: EU: - Interpet Europe, 22 Northumberland Road, Ireland DO4 ED73 +353 1671 5564 www.comfortzone-europe.com

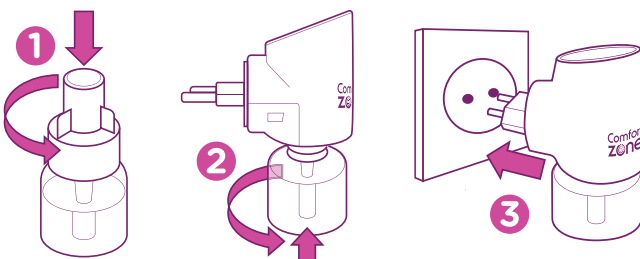
- Un diffuseur par pièce
- Dure environ 30 jours
- Remplacer le diffuseur tous les 12 mois



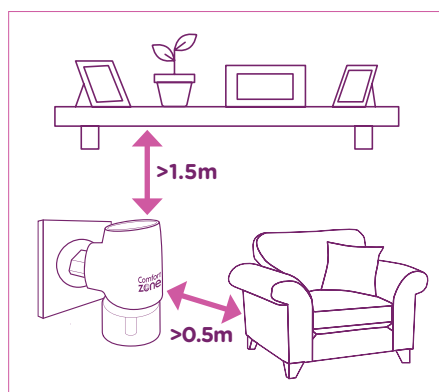
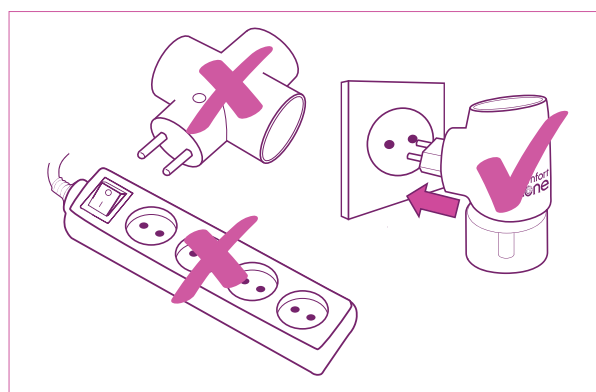
Ne laissez pas des comportements indésirables nuire à votre relation avec vos chats. Si quelque chose perturbe l'environnement de votre chat, comme un nouvel animal domestique, des visiteurs, un déménagement, voire le déplacement de meubles. Il peut commencer à uriner pour marquer son territoire ou à griffer. Les produits Comfort Zone pour chats utilisent la technologie des phéromones, connue pour contrôler le marquage urinaire et les griffades associés à des environnements inconnus ou stressants.

Le diffuseur Comfort Zone pour chat fonctionne en imitant la phéromone faciale féline. Lorsque votre chat frotte sa tête contre les meubles, les coins des murs, voire sur vous, il marque son territoire avec des phéromones faciales qui le rassurent et le réconfortent. Les produits Comfort Zone apaisent l'envie de marquage urinaire ou de griffades de votre chat lorsqu'il en ressent la présence. Vous pourrez constater un changement dans le comportement de votre chat en moins d'une semaine. Pour certains chats, il faut jusqu'à 4 semaines pour voir des changements.

1. Pour retirer le bouchon de la recharge, appuyer sur le bouchon de sécurité pour les enfants et dévisser vers la gauche.
2. Insérer la recharge dans la base du diffuseur et visser à fond vers la droite.
3. Brancher verticalement dans une prise murale.



- **NE PAS** brancher à l'envers.
- **NE PAS** brancher dans une multiprise, un adaptateur ou une rallonge.
- **NE PAS** brancher sous un appareil électrique, sous des meubles ou sous tout autre objet dépassant du mur. Veiller à laisser un espace libre minimum de 1,5 m au-dessus du diffuseur. De plus, assurez-vous de laisser un espace minimum de 50 centimètres avec tout objet positionné devant le diffuseur. Sinon, la diffusion du produit pourrait être bloquée et laisser des marques résiduelles.
- Le diffuseur doit rester en position verticale pendant son utilisation et son stockage.
- Débrancher le diffuseur en dehors des périodes d'utilisation.



Mise en garde

Peut être mortel en cas d'ingestion et de pénétration dans les voies respiratoires.

- Tenir hors de portée des enfants.
- Lire le mode d'emploi avant d'utiliser le produit.
- En cas de consultation d'un médecin, garder à disposition le récipient ou l'étiquette.
- **EN CAS D'INGESTION** : Appeler immédiatement un CENTRE ANTI-POISON/ un médecin.
- NE PAS faire vomir.
- L'exposition répétée peut provoquer un dessèchement ou gerçures de la peau.
- Garder sous clef.
- Éliminer le contenu/récipient conformément à la législation actuelle de traitement des déchets.
- Les déchets des produits électriques ne doivent pas être jetés avec les déchets domestiques.
- Utiliser uniquement avec des prises électriques standard 230 V - 240 V CA. Ne jamais utiliser avec une rallonge, des adaptateurs ou des convertisseurs de tension.

Danger:

Hydrocarbures, C14-C19, isoalcanes, cycliques, <2 % aromatiques.



- Surveiller les enfants pour s'assurer qu'ils ne jouent pas avec le produit. Ce produit n'est pas un jouet.
- Cet appareil peut être utilisé par des enfants âgés de 8 ans et plus et par des personnes ayant des capacités physiques, sensorielles ou mentales réduites ou des personnes sans expérience et connaissance, s'ils ont été correctement informés ou formés à l'utilisation de l'appareil en toute sécurité et qu'ils comprennent les risques qui en résultent. Le nettoyage et l'entretien par l'utilisateur ne doivent pas être effectués par des enfants sans surveillance.
- L'appareil doit être utilisé uniquement pour vaporiser le produit recommandé. L'utilisation d'autres substances pourrait causer un risque de toxicité ou d'incendie. Utiliser uniquement des recharges Comfort Zone. Interpet Europe ne saurait être tenu responsable des dommages matériels et corporels ou des mauvaises performances causés par l'utilisation d'une autre recharge.
- Certaines surfaces de l'appareil sont chaudes afin de permettre l'évaporation des ingrédients actifs et il ne faut pas les toucher pendant son utilisation.
- Pour nettoyer l'appareil, le débrancher et l'essuyer avec un chiffon sec. NE PAS immerger dans l'eau.
- Ce produit est couvert par la directive européenne 2012/19/UE sur les déchets d'équipements électriques et électroniques (DEEE). Cette directive vise à réduire la quantité d'appareils électriques et électroniques produits et encourage chacun à les réutiliser, les recycler et les récupérer.

CONSERVEZ CE MODE D'EMPLOI.

Manufactured for EU: - Interpet Europe, 22 Northumberland Road, Ireland DO4 ED73 +353 1671 5564 www.comfortzone-europe.com

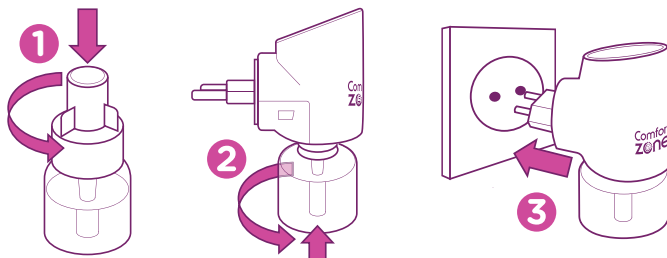
- Utilizzare un solo diffusore per stanza
- Durata: circa 30 giorni
- Sostituire il dispositivo diffusore ogni 12 mesi



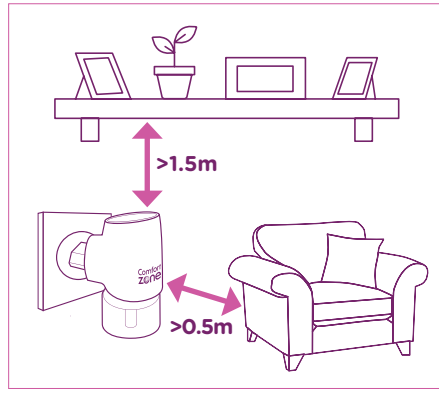
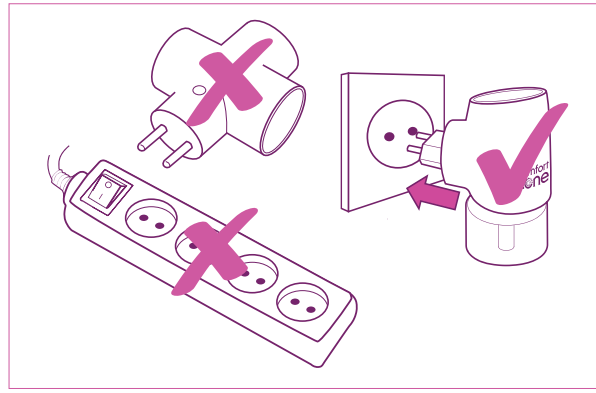
Non lasciare che comportamenti indesiderati rovinino il rapporto coi tuoi gatti. Se qualcosa interviene a turbare l'ambiente del tuo gatto, come ad esempio un altro animale, degli ospiti, il trasloco in un altro ambiente o persino una nuova disposizione dell'arredo, i tuoi gatti potrebbero iniziare a urinare per marcare il territorio, oppure a graffiare. I prodotti Comfort Zone per gatti usano feromoni, una sostanza notoriamente utile nel controllare l'urgenza di urinare o graffiare, comportamenti che in genere scaturiscono come risposta ad ambienti sconosciuti o stressanti.

Il diffusore Comfort Zone per gatti introduce nell'ambiente i feromoni facciali dei felini. Quando il tuo gatto struscia il muso contro l'arredo, gli angoli della casa o le persone, lo fa per marcare il territorio coi suoi feromoni facciali, un modo per sentirsi più al sicuro e tranquillo. Con i prodotti Comfort Zone, l'urgenza di urinare o graffiare viene notevolmente ridotta. Sarai in grado di notare grandi differenze a partire già dalla prima settimana. Alcuni gatti possono impiegare fino a 4 settimane, prima di mostrare dei cambiamenti.

1. Rimuovere il tappo della ricarica; premere per sganciare la chiusura a prova di bambino e svitare in senso antiorario.
2. Inserire la ricarica alla base del diffusore e avvitare fino in fondo in senso antiorario.
3. Inserire verticalmente in una presa di corrente a muro.



- **NON** inserire il diffusore sottosopra nella presa.
- **NON** inserire il diffusore in una presa multipla, né in un adattatore o una prolunga.
- **NON** inserire il diffusore sotto un dispositivo elettrico, sotto i mobili o sotto qualsiasi oggetto che sporga dal muro. Assicurarsi di avere uno spazio libero di almeno 1,5 m sopra il diffusore. Assicurarsi inoltre che ci sia uno spazio libero di almeno 0,5 metri da qualsiasi oggetto davanti al diffusore. Questo per impedire che la diffusione del prodotto venga bloccata del tutto o parzialmente, e per evitare macchie residue su oggetti e mobili.
- Il dispositivo deve essere mantenuto in posizione verticale sia in funzione sia una volta rimosso.
- Staccare il diffusore dalla presa di corrente quando non lo si intende utilizzare.



PERICOLO

Può essere letale in caso di ingestione e di penetrazione nelle vie respiratorie.

- TENERE FUORI DALLA PORTATA DEI BAMBINI.
- Conservare sotto chiave.
- Leggere tutte le istruzioni prima di utilizzare il prodotto.
- In caso di consultazione di un medico, tenere a disposizione il contenitore o l'etichetta del prodotto.
- **IN CASO DI INGESTIONE**: contattare immediatamente un CENTRO ANTIVELENI/ un medico. • **NON** riprovare il vomito.
- L'esposizione ripetuta può provocare secchezza o screpolature della pelle
- Smaltire il prodotto/recipiente in conformità con la legislazione vigente relativa al trattamento dei rifiuti.
- I dispositivi elettrici non devono essere smaltiti insieme ai rifiuti residenziali.
- Utilizzare esclusivamente con prese elettriche a 230 V - 240 V CA. Non utilizzare con prolunghe, adattatori o commutatori di tensione.

Pericolo:

Idrocarburi, C14-C19, ciclici, <2% aromatici.



- Assicurarsi che i bambini non giochino con il dispositivo. Questo prodotto non è un giocattolo.
- Questo dispositivo può essere utilizzato da bambini a partire dagli 8 anni di età, e da persone con capacità fisiche, sensoriali o mentali ridotte o con poca esperienza o conoscenza, a condizione che vengano supervisionate o istruite sull'uso del prodotto in modo sicuro, e che abbiano compreso appieno i rischi che ciò comporta. La pulizia e la manutenzione del prodotto non dovrebbe essere affidata a bambini senza la supervisione di un adulto.
- Il diffusore deve essere usato esclusivamente con l'apposito prodotto. L'uso di altre sostanze può incrementare il rischio di tossicità o innescare un incendio. Utilizzare solo ricariche Comfort Zone. Interpet Europe non sarà in alcun caso ritenuta responsabile per danni, lesioni o un funzionamento non ottimale qualora si utilizzino ricariche di produttori differenti.
- Il dispositivo ha superfici bollenti che consentono l'evaporazione degli ingredienti; evitare di toccare tali superfici durante l'utilizzo.
- Per pulire il dispositivo, staccarlo dalla presa di corrente e pulirlo con un panno morbido. NON immergere in acqua.
- Questo prodotto è soggetto alla Direttiva Europea 2012/19/EU relativa allo smaltimento dei rifiuti elettrici ed elettronici (WEEE). Lo scopo di questa direttiva è di ridurre la produzione di nuovi dispositivi elettrici ed elettronici, incoraggiando il riuso, il riciclo e il ripristino di quelli già esistenti.

CONSERVARE LE PRESENTI ISTRUZIONI.

Prodotto per: EU: - Interpet Europe, 22 Northumberland Road, Ireland DO4 ED73 +353 1671 5564 www.comfortzone-europe.com